

Dans l'estuaire de l'Orne

ASSOCIATION. De retour de son week-end camping annuel, RandOcéane prépare sa nouvelle saison de sorties.

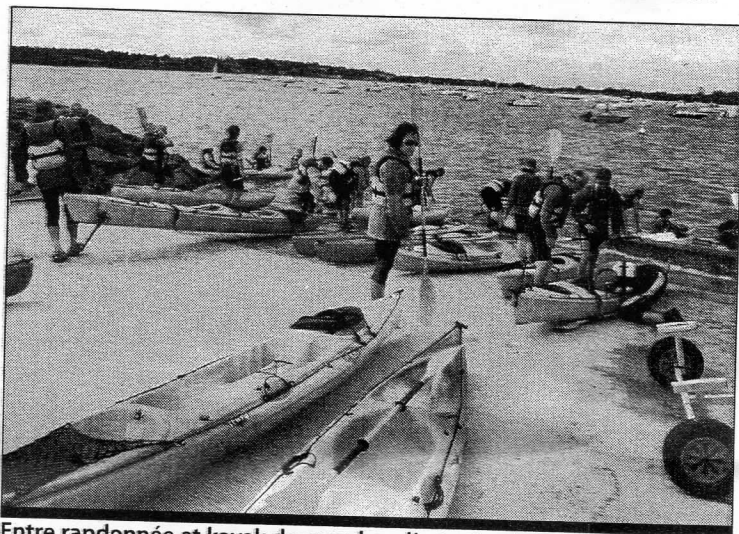
Les plages ensoleillées de la Côte Fleurie, à Merville (14) avaient été choisies par les animateurs, accompagnés de 34 adhérents, pour établir leur camp pour deux jours.

Au programme du samedi, une activité bien particulière, le kayak de mer en simple ou bi-place, donnant lieu à l'apprentissage de la navigation en double pagaie sur l'embouchure de l'estuaire de l'Orne, encadré par les animateurs du club de voile de Merville-Franceville.

Après un débarquement réussi sur l'une des plages de la réserve naturelle et la prise de la tourelle d'observation ornithologique, les kayakistes purent y contempler un panorama magnifique de la baie de l'Orne et de l'arrière-pays d'Auge. Les randonneurs continuèrent leur marche pour visiter la batterie de Merville, l'un des points stratégiques lors du débarquement du 6 juin 1944.

Randonnées tous les week-ends

Activité plus traditionnelle le dimanche, avec une randonnée pédestre de 24 km, dans le cadre magnifique des cottages bas-normands et ses parcs



Entre randonnée et kayak de mer dans l'estuaire de l'Orne

équestres. Retour au Havre vers 19 h avec une fois de plus, le sentiment d'un week-end qui a passé beaucoup trop vite.

Cependant, de nombreux autres week-ends et séjours sont d'ores et déjà prévus pour la saison 2010-2011, qui vient tout juste de commencer. Au programme également, randonnées tous les week-ends, en journée ou demi-journée, sorties à thème comme par exemple, le samedi 17 septembre avec une après-midi d'information sur le secourisme et l'alimentation en randonnée ou le samedi 24 septembre avec une rando-croquis sur Le Havre.

Affiliée à la Fédération française de la randonnée pédestre, RandOcéane Le Havre, première association de la Pointe de Caux, participe également aux balisages et à l'entretien des sentiers, dans le cadre de ses activités au sein du Comité départemental de la randonnée pédestre de Seine-Maritime.

RÉPRISE DES PERMANENCES

Chaque samedi, de 14 h 30 à 15 h 30 à la SAM de Rouelles, 151 rue Adèle Robert, 76610 Le Havre. Début des inscriptions pour la saison 2011-2012. Contact téléphonique chaque jour 02.35.55.57.90.

Courriel : contact@randoceane.fr Site Internet : www.randoceane.fr